

ความเห็นต่อบทความ
เจาะลึกข้อมูล เจาะจงนโยบาย

พีพัฒน์ เหลืองนฤมิตชัย
บริษัทหลักทรัพย์ ภัทร จำกัด (มหาชน)

ความเห็นโดยทั่วไป

- ▶ เป็นการศึกษาที่น่าสนใจเพื่อเสนอกรอบในการวิเคราะห์ และออกแบบนโยบายการคลังเชิงพื้นที่
 - ▶ วิเคราะห์ประเมินความเหมาะสมของการใช้เงินด้านการคลัง โดยใช้ข้อมูลรายพื้นที่ด้านต่างๆจำนวนมาก และนำเสนอข้อเสนอแนะเชิงนโยบาย
 - ▶ นำเสนอรายละเอียดข้อมูลบัตรสวัสดิการ และนำเสนอแนวทางการปรับปรุงนโยบาย เพื่อต่อยอดร่วมกับนโยบายการคลังเชิงพื้นที่
 - ▶ แต่ยังมีข้อจำกัดด้านข้อมูลหลายด้าน เช่น ข้อมูลสต็อกทุนรายจังหวัด หรือตัวชี้วัดภาวะเศรษฐกิจรายพื้นที่
 - ▶ ในอนาคต ถ้ามีข้อมูลเชิงพื้นที่มากขึ้น อาจจะไม่มีความจำเป็นต้องหยุดการวิเคราะห์ที่ระดับจังหวัดก็ได้
-



จาก one size fits all เป็น four sizes fit most?

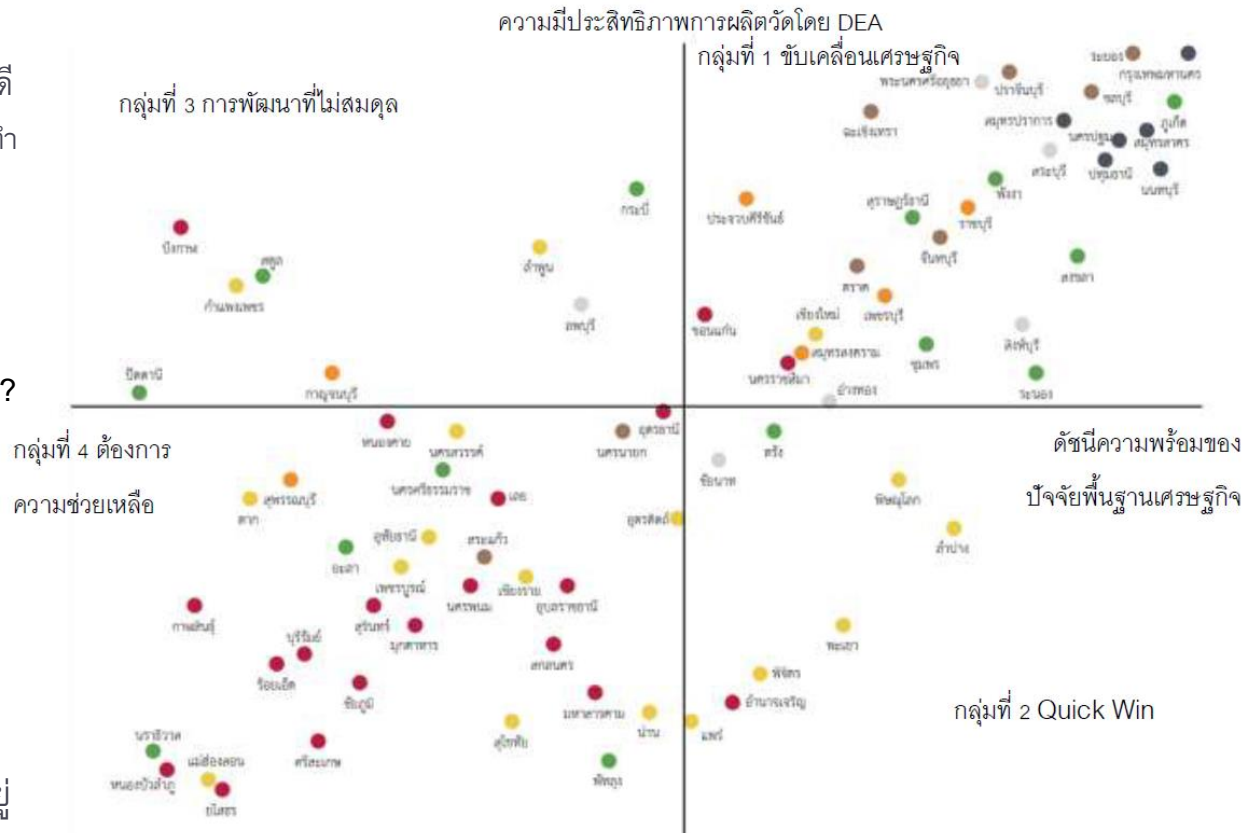
▶ Relative vs Absolute

- ▶ การแบ่งกลุ่มจังหวัดเป็นการเปรียบเทียบกับค่าเฉลี่ยอาจจะไม่ดี แต่ดีกว่าโดยเปรียบเทียบ (อาจจะทำให้ policy implication ไม่ถูกก็ได้)

- ▶ ทำไมต้อง 4 กลุ่ม? อาจต้องมีรายละเอียดอื่นๆของจังหวัดเพิ่มเติม?

▶ อยู่กลุ่มผิด ชีวิตเปลี่ยน

- ▶ คนจนในจังหวัดรวย?
- ▶ ทำไมต้องแบ่งกลุ่มคนเชิงพื้นที่เป็น 8 กลุ่ม ในการให้สวัสดิการ ในเมื่อมีข้อมูลระดับรายบุคคลอยู่แล้ว



Regional income inequalities may be driven by only a few firms ...

Figure 11: Export Firm Concentration

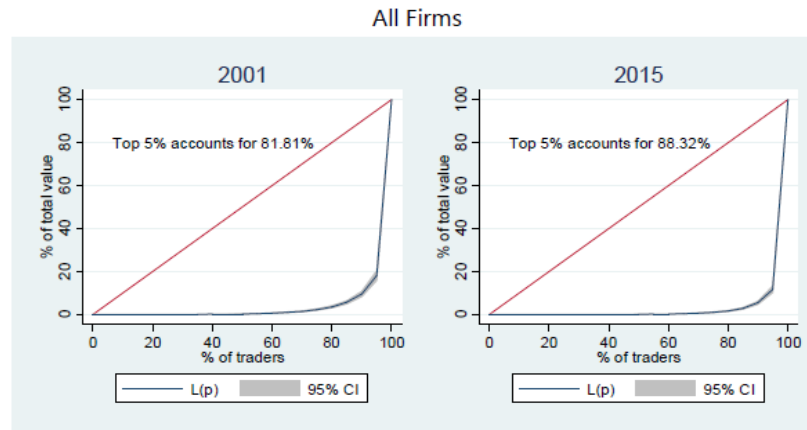


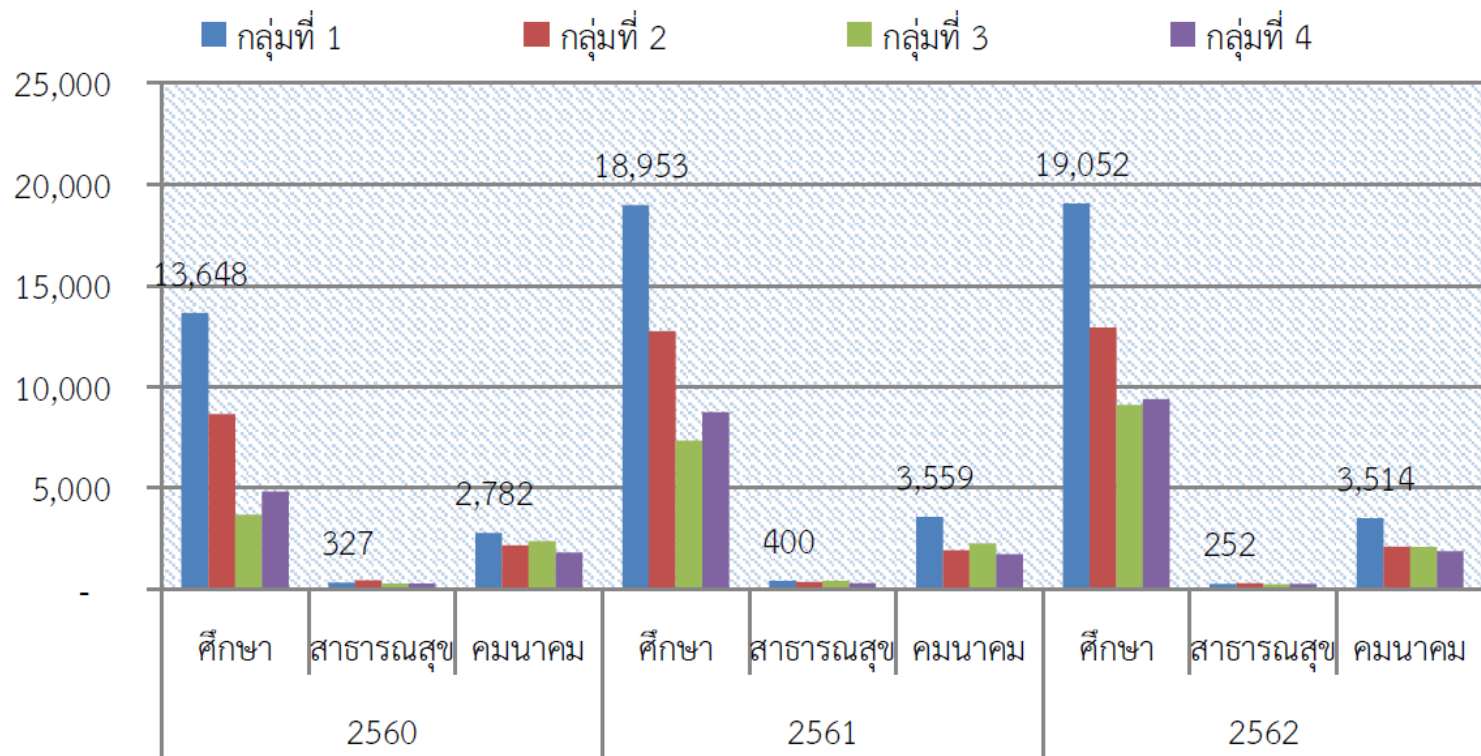
Table 8. Manufacturing Firms Exporting Both in 2010 and 2015 By Region

	Number of firms		Export value (bn. baht)				Average number of products per firm	
	Count	(%)	2010	(%)	2015	(%)	2010	2015
Bangkok	2,633	35%	1,151.1	30%	1,349.8	29%	9.4	10.3
Samut Prakan	1,025	14%	470.0	12%	587.3	13%	9.5	10.6
Nonthaburi & Pathum Thani	579	8%	407.8	11%	467.5	10%	13.4	14.4
Central	365	5%	280.1	7%	447.5	10%	16.1	17.2
East	1,354	18%	919.0	24%	1,244.7	27%	12.1	15.5
West	867	11%	184.6	5%	209.5	4%	6.7	6.8
North	300	4%	65.6	2%	76.9	2%	11.3	11.0
North-east	158	2%	66.9	2%	69.2	1%	7.9	10.2
South	262	3%	282.9	7%	229.1	5%	3.9	4.1
Total	7,543	100%	3,828.0	100%	4,681.6	100%	10.1	11.3

การจัดสรรงบประมาณลงสู่พื้นที่

ภาพที่ 3.2 การจัดสรรงบประมาณลงสู่พื้นที่ งบประมาณรวมเฉลี่ยต่อประชากร
จำแนกตามรายกลุ่มประสิทธิภาพการผลิตและความพร้อมของปัจจัยพื้นฐานในแต่ละด้าน (4 กลุ่ม)

หน่วย: บาท/คน



ที่มา: สำนักงบประมาณ รวบรวมโดยสำนักงานเศรษฐกิจการคลัง

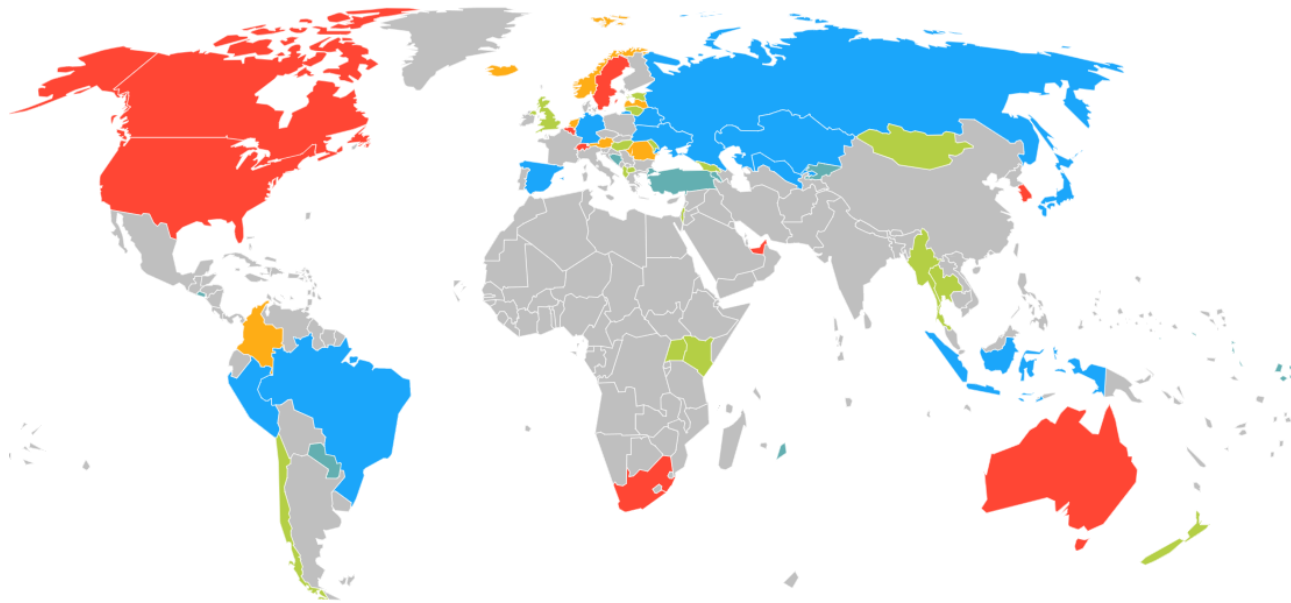
ข้อสังเกตส่งท้าย

- ▶ การออกแบบนโยบายการคลังที่เฉพาเจาะจงที่สุด น่าจะเป็นการกระจายอำนาจการคลังสู่ภูมิภาคและท้องถิ่น
- ▶ อะไรคือบทบาทของนโยบายการคลัง
- ▶ การกระจายความเท่าเทียมทางโอกาสเป็นเรื่องสำคัญ



กระจายอำนาจการคลังสู่ภูมิภาค / ท้องถิ่น

Expenditure decentralization (ratio of own spending to general government spending),
Subnational Government



≤ 0.11 < ≤ 0.25 < ≤ 0.34 < ≤ 0.44 < no data

1996 1997 1998 1999 2000 2001 2002 2003 2004 2005 2006 2007 2008 2009 2010 2011 2012 2013 2014 2015 2016

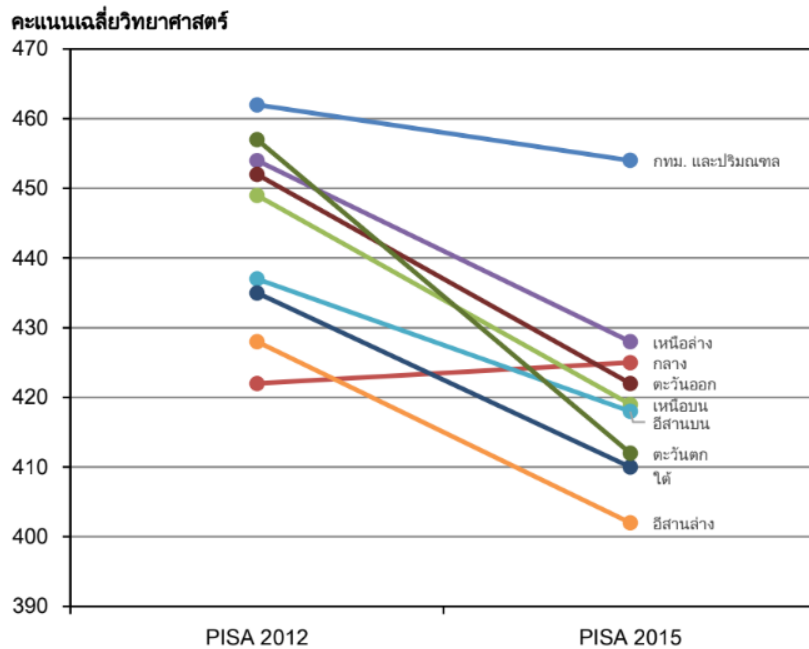
บทบาทของนโยบายการคลัง

- ▶ **Macroeconomic stability**
 - ▶ Full employment and price stability
 - ▶ Across time and across regions → geographic fiscal transfers?
- ▶ **Allocation policy to foster long-term growth**
 - ▶ Promotion of growth and development
 - ▶ Provision of public goods e.g. infrastructure, public health, and education
 - ▶ Correct market failures and externalities
 - ▶ Promote competition
- ▶ **Redistribution of income (and wealth) to promote inclusiveness**
 - ▶ Tax policy
 - ▶ Social safety net

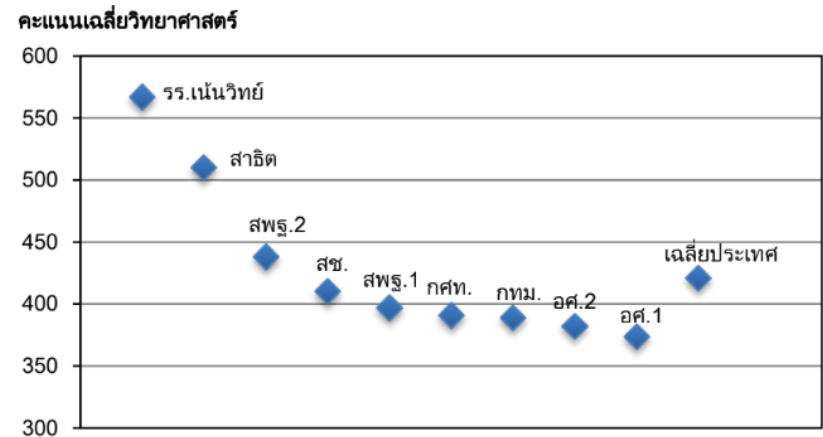


ความเท่าเทียมกันด้านโอกาส?

รูป 2.32 การเปลี่ยนแปลงคะแนนเฉลี่ยวิทยาศาสตร์ของนักเรียนไทยต่างพื้นที่
ใน PISA 2012 และ PISA 2015



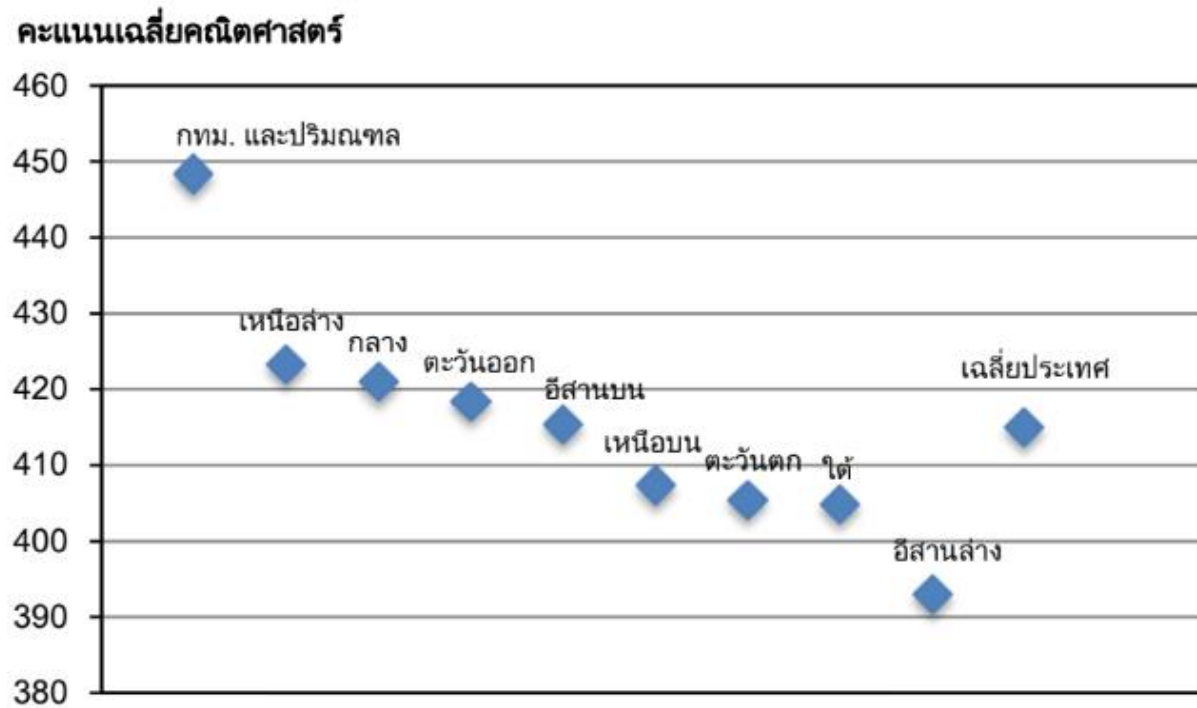
รูป 2.25 คะแนนเฉลี่ยวิทยาศาสตร์ของนักเรียนไทยต่างกลุ่มโรงเรียนใน PISA 2015



ที่มา: PISA Thailand database

โอกาสทางการศึกษา

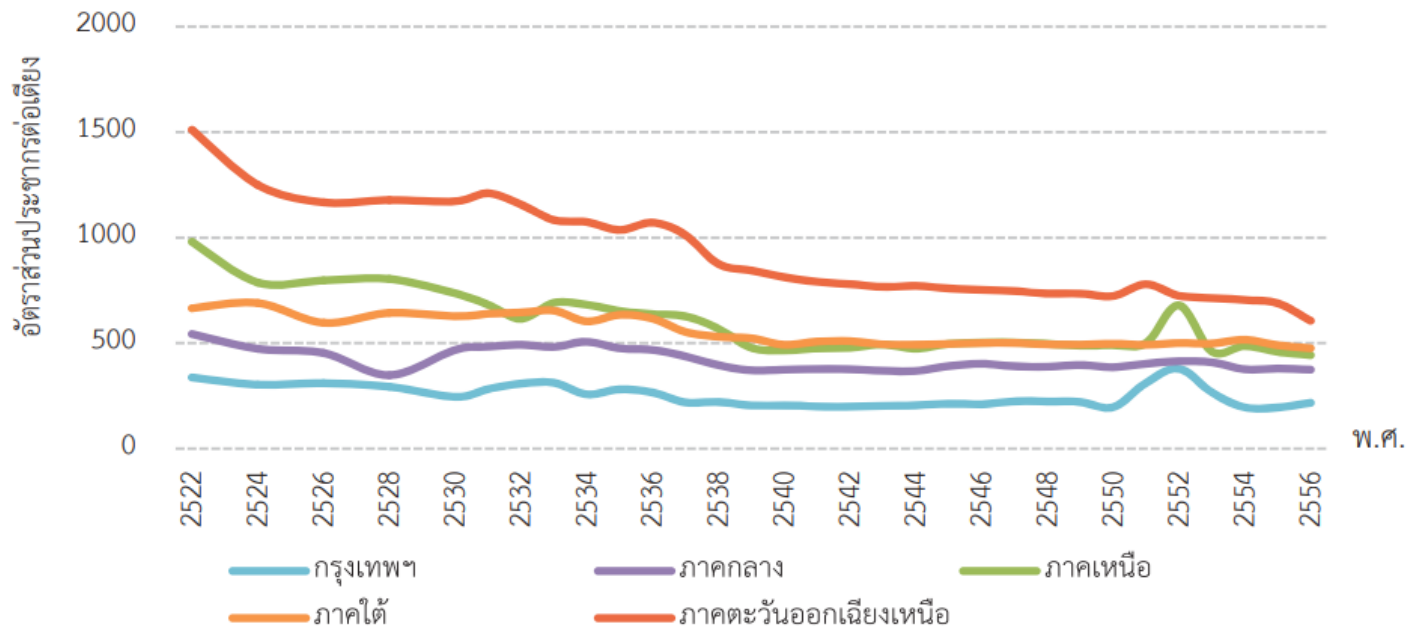
รูป 5.20 คะแนนเฉลี่ยคณิตศาสตร์ของนักเรียนไทยต่างพื้นที่ใน PISA 2015



ที่มา: PISA Thailand database

โอกาสด้านสาธารณสุข

ภาพที่ 7.18 แนวโน้มอัตราส่วนประชากรต่อเตียงโรงพยาบาล รายภาค พ.ศ. 2522 - 2556



ที่มา: รายงานทรัพยากรสาธารณสุข สำนักนโยบายและยุทธศาสตร์ สำนักงานปลัดกระทรวงสาธารณสุข

Equality vs Equity

EQUALITY VERSUS EQUITY



In the first image, it is assumed that everyone will benefit from the same supports. They are being treated equally.



In the second image, individuals are given different supports to make it possible for them to have equal access to the game. They are being treated equitably.



In the third image, all three can see the game without any supports or accommodations because the cause of the inequity was addressed. The systemic barrier has been removed.

